

Fundado em 1891

O primeiro jornal 100% digital do país

Anna Ramalho



buscar notícia buscar

30/08 às 14h30

Com direção de Leandro Hassum, Gabriel Louchard estreia o espetáculo no Rio

Jornal do Brasil
Anna Ramalho

+A -A

Quem nunca disse “como é que pode?” em diversas situações com as quais nos deparamos todos os dias?

Como é que pode a seleção ter perdido todos os pênaltis na Copa América?

Leia mais:

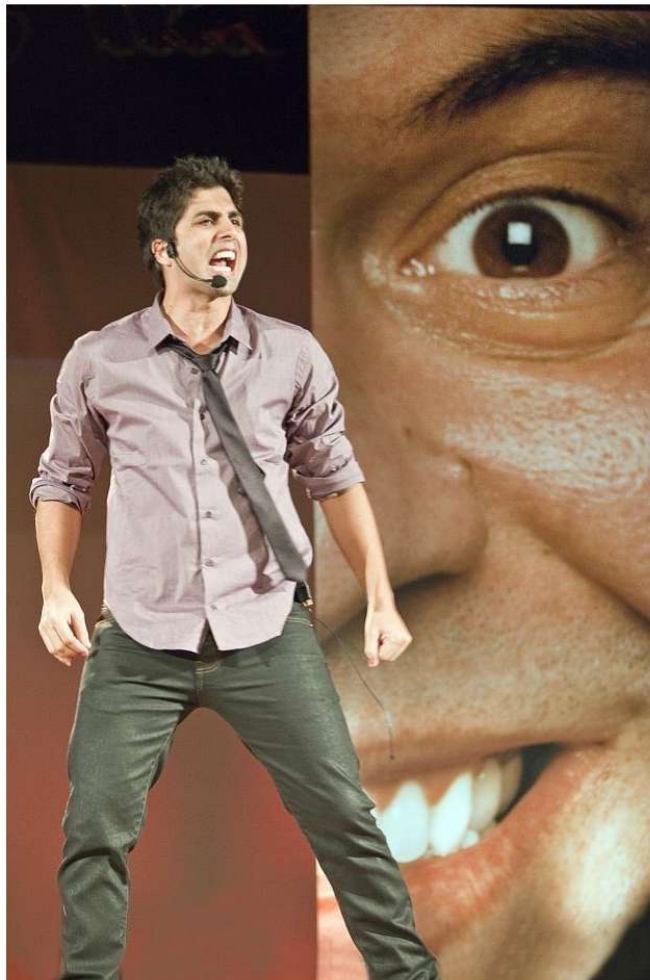
Como é que pode o meu filho nascer japonês? Um misto de surpresa, curiosidade e fascinação brota dessa expressão popular que serve de inspiração para o novo espetáculo de Gabriel Louchard.

Diferente da maioria dos shows de ilusionismo, “Como é que pode?” leva em conta o talento de Gabriel como ator e comediante, costurando os números de mágica com textos de humor, recursos dramáticos e o uso de vídeos que tornam o espetáculo ainda mais ágil e divertido.

Tudo isso dirigido pelo humorista Leandro Hassum.

Os textos são do próprio Gabriel e de Maurício Rizzo, redator de varios seriados de humor, entre eles a Grande Família, Cílada e A Diarista.

Como é que pode? Um espetáculo de mágica e humor estreia nesta sexta, dia 2 de setembro, no Teatro dos Grandes Atores.



Gabriel Louchard nos tempos em que fazia participações especiais nos espetáculos de Leandro Hassum

PUBLICIDADE

+ Lidas em Anna Ramalho

1. A ex modelo Georgia Wortmann de volta à cena fashion
2. Ex- presidente do Botafogo, Bebeto de Freitas, tem vitória na justiça
3. Tensão no Projac: “Cordel Encantado” é quase novela ao vivo
4. Parece que Edson Celulari voltou mesmo às boas com a ex-mulher, Cláudia Raia

Facebook



PUBLICIDADE



+ J Blogs

- Heloísa Tolipan
Hilário: Pão com durex-Anna Wintour e Nicki Minaj
- Botafogo
Força, Rússia! Estamos com você
- Vasco da Gama
Bandeira, gol perdido e Paul Bocuse tiram a liderança do Vasco
- Flamengo
Tema tabu: origens históricas da fragilidade dos adeptos do Fluminense
- Sobre crianças e adolescentes
Para onde vai a nossa saúde?

PUBLICIDADE